



Das Tablet ist ein Arbeitsgerät

- Ich lege mein iPad im Unterricht flach auf dem Tisch, bei Nichtbenutzung ist es umgedreht / abgedeckt.
- Ich nutze das Tablet während der Pausen nur zum Lernen (in ausgewählten Bereichen der Schule), nicht erlaubt ist es auf den Toiletten.
- Ich nutze für Notizbücher, Ordner und Dateien eindeutige Bezeichnungen
- Bild- oder Filmmaterial, das im Unterricht zu Unterrichtszwecken gemacht wurde, darf nicht ohne Zustimmung veröffentlicht werden. Es gilt das Recht am eigenen Bild.

Ich bin für mein Tablet verantwortlich

- Ich achte auf mein Tablet sowie das Zubehör und bewahre es in einer geeigneten Schutzhülle auf.
- Ich Sorge außerhalb der Schule für einen für die Unterrichtszeit ausreichenden Ladestand von Tablet und Stift.
- Ich habe das Tablet, den Stift und gegebenenfalls Kopfhörer griffbereit.
- Ich setze mich mit der Funktionsweise auseinander und suche gegebenenfalls Hilfe .

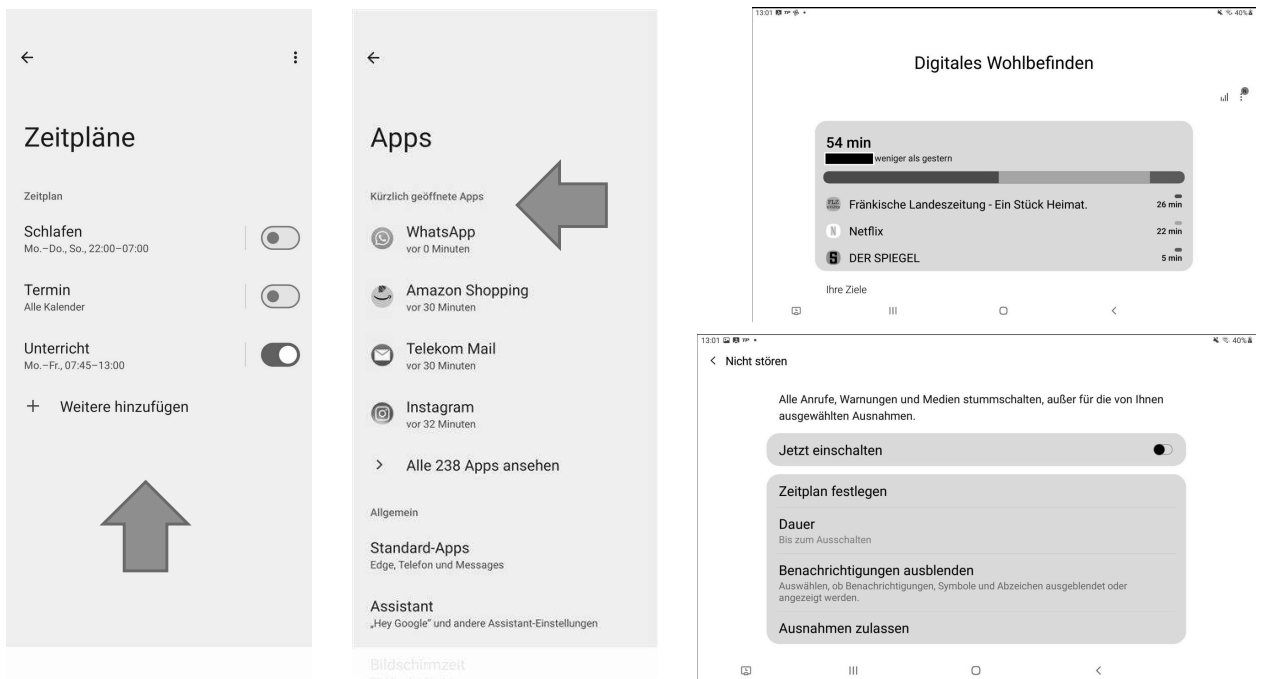
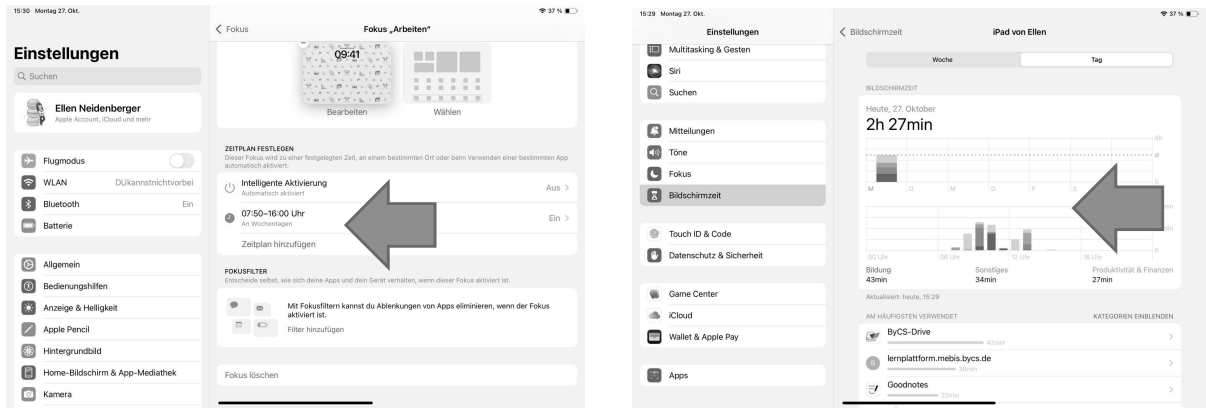
Ich arbeite konzentriert mit meinem Tablet

- Ich Sorge dafür, dass sowohl ich selbst als auch meine Klasse störungsfrei und ohne Ablenkung arbeiten kann.
- Ich stelle zu Beginn des Schultages den Fokus-Modus ein und schließe alle geöffneten Apps.
- Lehrkräfte kontrollieren stichprobenweise die Funktionen Fokus-Modus sowie die Akkunutzung/Bildschirmzeit und benutzen die App Classroom.
- Ich benutze das Tablet im Unterricht nur dann, wenn mich die Lehrkraft anweist.
- Ich benutze das Tablet nur gemäß den Anweisungen der Lehrkraft

Zusatz für Tablet-Nutzer:innen in Klassen ohne 1:1-Ausstattung

- Ich Sorge dafür, dass ich während der Unterrichts- (und Arbeitszeit zuhause) nicht gestört werde. Dafür nutze ich den Fokus-Modus oder „Bitte nicht stören“-Zeitplan des Tablets.
- Lehrkräfte können diese Einstellung stichprobenartig überprüfen. Nach Aufforderung zeige ich diese Einstellungen.
- Außerdem weiß ich, wo ich die Übersicht über kürzlich geöffnete Apps aufrufen kann und zeige auch diese nach Aufforderung (z.B. über „Bildschirmzeit“ oder „Einstellungen - Apps“ oder „digitales Wohlbefinden“).
- Ich arbeite mit einer Notizen-App sowie einem Stift, so dass ich eine Heftführung einhalten kann.
- Ich benenne und sammle Dateien sinnvoll und speichere sie so ab, dass ich sie wiederfinden kann.
- Nach Aufforderung kann ich meinen Lehrkräften und auch Erziehungsberechtigten diese „Hefte“ zeigen.

Beispielfotos:



Erklärung: Die Regeln für die Verwendung des Tablets in der OvM habe ich aufmerksam gelesen und bin damit einverstanden, mich daran zu halten.

Vor- und Nachname, Klasse

Ort, Datum

Unterschrift Schülerin/Schüler

Unterschrift Erziehungsberechtigte